



EVOLUTION® 6000
Cámaras Térmicas



MSA protege la vida de los bomberos.

MSA presentó una de las primeras cámaras térmicas para la lucha contra incendios hace más de una década. Durante los años sucesivos, hemos mejorado el diseño de las cámaras mediante la innovación y la experiencia, lo que nos ha permitido ofrecer varias generaciones de cámaras térmicas de gran éxito que han sabido alcanzar una posición de liderazgo en el mercado. Seguimos demostrando nuestro compromiso con el servicio de extinción de incendios, con la comercialización de la **EVOLUTION® 5000 TIC**, una nueva plataforma que hace de las cámaras térmicas instrumentos más fáciles y rápidos de usar.

La EVOLUTION 6000 TIC ofrece muchas de las ventajas habituales que los bomberos se esperan de un producto MSA, al igual que nuevos beneficios que llevan la experiencia del usuario a un nivel superior. La plataforma EVOLUTION 6000 TIC presenta tres nuevos modelos para ofrecer la mejor gama de características, incluyendo la conformidad con las normas NFPA, para hacer frente a las necesidades de los rescatistas.

Las nuevas características mejoradas incluyen una calidad de imagen insuperable, peso ligero, puntero láser y medidor de distancia láser, brújula, captación integrada de imágenes y videos y un sistema inalámbrico integrado de transmisión de video.

Todos los modelos EVOLUTION 6000 TIC presentan núcleos de captación de imágenes de alta resolución 320x240.



Cumple con NFPA 1801

la certificación por parte de un organismo independiente es fruto de la larga experiencia de MSA en el ámbito de las imágenes térmicas

Equipo no inflamable

(UL Clase 1, División 2) para mayor seguridad en ambientes explosivos

Diseñado para resistir al fuego

resistente al agua y a los golpes

Brújula con patente pendiente para

operaciones más rápidas y mayor conciencia sobre la situación

Tres puntos de enganche con mosquetón

dan al bombero flexibilidad de enganche de la cámara

Diseño patentado con doble asa

para un traspaso fácil y mejor ergonomía en el lugar del incendio

Lentes de germanio reemplazables en el campo para ahorrar costos de reparación

Puntero láser señala los focos de calor para una acción rápida y concreta

Opción de linterna LED o medidor de distancia láser con patente pendiente para una acción más rápida y precisa



Seis paletas de color para vistas múltiples de la imagen térmica

Zoom 2x/4x para ver más de cerca las áreas de interés

Transmisor integrado de video envía videos para la supervisión remota y mejora el proceso de toma de decisiones

Captación integrada de imágenes/videos memoriza imágenes y videos para revisarlos sucesivamente y usarlos para capacitación

El software de configuración te permite personalizar la cámara para ajustarse a tus necesidades



EVOLUTION 6000 Basic TIC

Facilita el uso de las funciones de la cámara térmica; una herramienta simplificada para la lucha contra incendios.

- Económica y duradera para ajustarse al presupuesto de todos los cuerpos de bomberos.
- Ahorre costos de reparación gracias a un producto con diseño sólido, resistente al agua y a los golpes.
- La calidad de la imagen en alta definición 320X240 ofrece una excelente resolución.
- La linterna estándar permite ver mejor si hay bomberos cerca, para aumentar la seguridad y la conciencia sobre la situación.
- El puntero láser señala los focos de calor y otras áreas de interés para que otros puedan tomar rápidamente las medidas de acción adecuadas.
- Diseño patentado de doble asa, para un fácil traspaso en el lugar del incendio.
- Tres puntos de enganche con mosquetón que dan al bombero flexibilidad de enganche de la cámara.



Imagen básica coloreada



Tres enganches con mosquetón



Diseño patentado con doble asa



Lente de germanio reemplazable en el campo

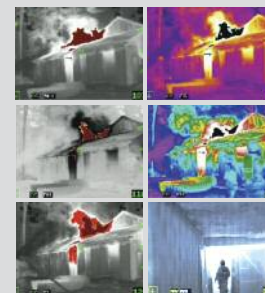


Linterna/puntero láser

EVOLUTION 6000 Plus TIC

Ofrece herramientas especiales que ayudan a mejorar la seguridad y el proceso de toma de decisiones en el lugar del incendio.

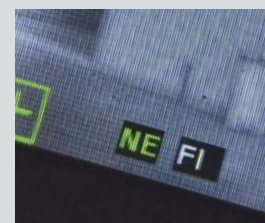
- El zoom 2x/4x permite ver más de cerca las áreas de interés.
- Las seis paletas de colores que puede seleccionar el usuario proporcionan flexibilidad para visionar las imágenes térmicas.
- La brújula permite efectuar rescates más veloces y da mayor conciencia sobre la situación mediante letras o iconos que proporcionan datos de orientación.
- El transmisor integrado de video opcional ofrece la posibilidad de efectuar operaciones de supervisión remota y mejora tanto el proceso de toma de decisiones como la conciencia sobre la situación.
- El medidor de distancia láser integrado opcional proporciona información útil adicional sobre el entorno de manera que puedan tomarse medidas específicas más rápidamente, desde una distancia de 5 a 70 metros (reemplaza la linterna opcional).



Seis paletas de colores



Zoom 2x/4x



Brújula



Telómetro láser

EVOLUTION 6000 Xtreme TIC

Presenta las mismas características estándares y opcionales de la EVOLUTION 6000 Plus TIC.

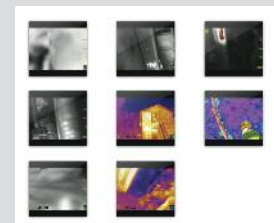
- Función integrada de memorización de captación de imágenes y videos en el disco duro interno de la cámara.
- Descargue imágenes y videos en su computador.
- Use imágenes y videos para la capacitación del personal, para la evaluación de la medidas adoptadas y para la documentación.



Software para la configuración de la cámara



Captación de videos



Captación de imágenes

Aplicaciones

Tanteo

Ideal para localizar focos de incendio, identificar y aislar fuegos escondidos, y encontrar áreas con acumulación de calor y posibles puntos de ventilación.

La transmisión opcional de videos en tiempo real directamente desde el lugar de las operaciones al equipo de manejo y control de la emergencia facilita a los bomberos el proceso de toma de decisiones estratégicas y mejora la seguridad en el lugar del incendio.



Búsqueda/rescate

Busque a las víctimas y a los bomberos atrapados, encuentre a las personas desaparecidas o lesionadas, busque a los sospechosos, o inspeccione rápidamente las áreas para detectar firmas térmicas usando las seis paletas de colores disponibles.



Operaciones

Supervise el estado del edificio para contribuir a evitar el colapso, y facilite el proceso de toma de decisiones del envío de bomberos a la escena para hallar áreas incendiadas.



Inspección

Busque los focos de calor restantes y las áreas inestables del edificio. Las paletas de colores que puede seleccionar el usuario sirven de respaldo para los procedimientos de inspección de código y mantenimiento.

Comparación de los modelos

	EVOLUTION 6000 Basic TIC	EVOLUTION 6000 Plus TIC	EVOLUTION 6000 Xtreme TIC
NÚCLEO DE CAPTACIÓN DE IMÁGENES TÉRMICAS DE ALTA DEFINICIÓN 320X240	•	•	•
PUNTERO LÁSER	•	•	•
LINTERNA LED *	•	•	•
TRES PUNTOS DE ENGANCHE CON MOSQUETÓN	•	•	•
LENTE DE GERMANIO REEMPLAZABLE EN EL CAMPO	•	•	•
DISEÑO PATENTADO CON DOBLE ASA	•	•	•
SEIS PALETAS DE COLORES	•	•	•
ZOOM 2X/4X	•	•	•
BRÚJULA	•	•	•
TRANSMISOR INTEGRADO DE VIDEO OPCIONAL	•	•	•
TELÉMETRO OPCIONAL	•	•	•
CAPTACIÓN INTEGRADA DE IMÁGENES	•	•	•
CAPTACIÓN INTEGRADA DE VIDEOS	•	•	•

* No disponible con la opción del medidor de distancia láser.

Especificaciones técnicas

FABRICACIÓN	Material ignífugo (ha superado las pruebas NFPA de exposición directa al fuego). IP67 (resistente a la inmersión a hasta 1 metro)
DIMENSIONES APROXIMADAS	185 mm x 122 mm x 295 mm (Largo x Ancho x Alto)
DETECTOR	Microbolómetro VOX no enfriado
DIMENSIONES DEL CONJUNTO	320X240
PESO	1,2 kg
FUENTE DE ENERGÍA	Batería recargable de iones de litio
TIEMPO DE FUNCIONAMIENTO	3,5 horas a la temperatura nominal de 22 °C
CAMPO VISUAL	48° H; 37° V
TELÉMETRO	Rango máximo 70 m
INTRÍNECAMENTE SEGURO	Equipo no inflamable (UL Clase 1, División 2)

CERTIFICACIONES	Cumple con NFPA 1801
DIFERENCIA NETA DE TEMPERATURA EQUIVALENTE	Alta sensibilidad 40 mK (0,040 °C) (típico), 78 mK (0,078 °C) (máx.) Baja sensibilidad 234 mK (0,234 °C)
MEDICIÓN DE TEMPERATURA	± 10 °C o ±10% (el valor más grande)
ALMACENAMIENTO DE IMÁGENES (6000X ÚNICAMENTE)	Número de imágenes almacenadas: 1000 mínimo Formato – JPG
ALMACENAMIENTO DE VIDEOS (6000X ÚNICAMENTE)	Duración: mínimo 4 horas Formato – MPEG 4
TEMPERATURA AMBIENTE Y TIEMPO DE FUNCIONAMIENTO	80 °C > 30 minutos 120 °C > 20 minutos 260 °C > 6 minutos -30 °C > 40 minutos -40 °C > 25 minutos

Información para el pedido

EVOLUTION 6000 TIC	
10145939	EVOLUTION 6000 Basic TIC, conforme a NFPA (incluye linterna, puntero láser, grados C)
10145955	EVOLUTION 6000 Plus TIC, conforme a NFPA (incluye telémetro láser, metros, grados C, zoom 2x/4x, paletas de colores, brújula)
10145963	EVOLUTION 6000 Xtreme TIC, conforme a NFPA (incluye telémetro láser, metros, grados C, zoom 2x/4x, paletas de colores, brújula, captación de imágenes y videos)

La EVOLUTION 6000 TIC puede configurarse según se requiera, mediante un código ATO (de ensamblaje a pedido, por sus siglas en inglés). La cámara TIC arriba mencionada se entrega preconfigurada. Si requiere configuraciones diferentes, póngase en contacto con la filial MSA más cercana.

KITS cargadores EVOLUTION 6000	
10147389	Kit de estación EVOLUTION 6000 (incluye estuche, 2 baterías recargables, cargador doble de escritorio y para vehículo, cordón retráctil, mosquetón)
10145771	Kit para vehículo EVOLUTION 6000 TIC (incluye 2 baterías recargables, cargador para vehículo, cordón retráctil, mosquetón)

ACCESORIOS	
10145859	Kit de cargador multiuso (12 V)
10148136	Sistema de cargador instalado en el vehículo
10147390	Soporte de instalación en el vehículo
10145749	Kit de identificación con etiqueta reflectante
10120606-SP	Batería de iones de litio
10145748	Adaptador para trípode
10040005	Mosquetón
10127441-SP	Estuche plástico
10040226	Cordón retráctil
10039515	Correa de hombro
10039516	Correa de pulso
10147892	Cubierta protectora solar
10148391-SP	Cubre pantalla desechable

Para los kits transmisores y receptores de video, póngase en contacto con la filial MSA más cercana.

Su contacto directo

MSA Chile
Domingo Arteaga 600
Santiago 7810553
Chile
Tel +56 2 9475700
Fax +56 2 9475778
info.cl@MSAsafety.com

MSA Colombia
Terminal Terrestre de Carga de Bogotá
Km 3.5 Vía Medellín, Etapa 2,
Bodegas 18/34
Siberia – COTA Cundinamarca, Bogotá
Colombia
Tel +571 896 6750
Fax +1 412 370 8478
info.co@MSAsafety.com

MSA Peru
Los Telares 139
Urb. Vulcano, Ate
Lima
Peru
Tel +51 1 618 0900
Fax +51 1 618 0928
info.pe@MSAsafety.com

MSA International
1000 Cranberry Woods Drive
Cranberry Township, PA 16066
USA
Tel +1-724-776-8626
Fax +1-724-741-1559
msa.international@MSAsafety.com